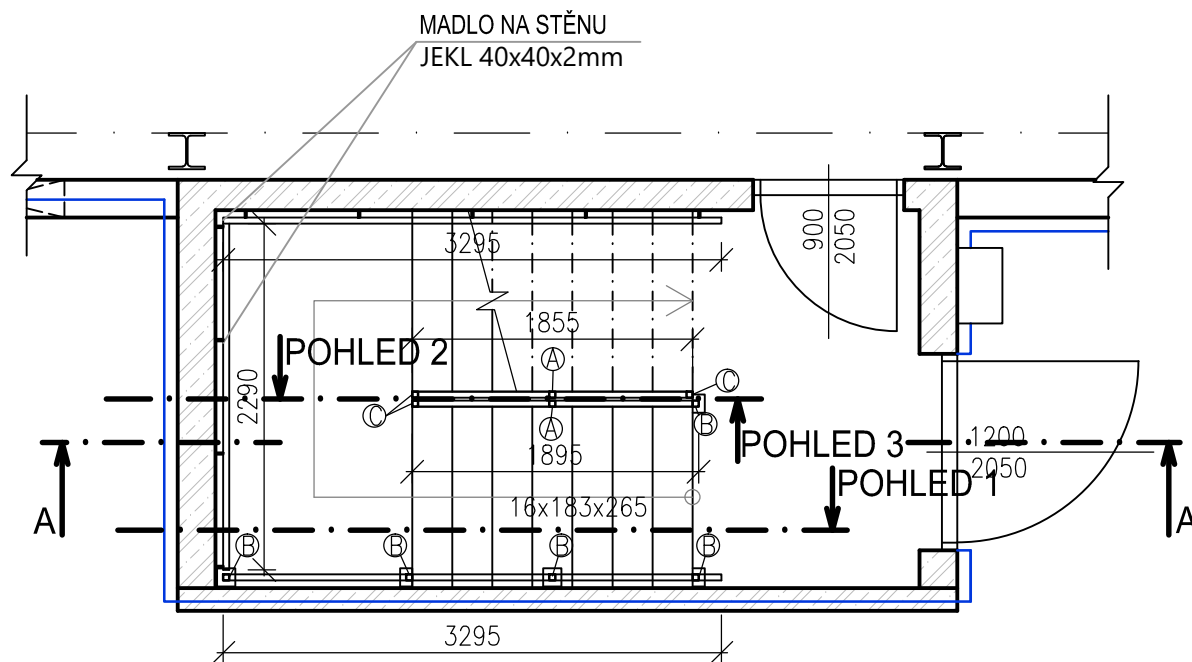
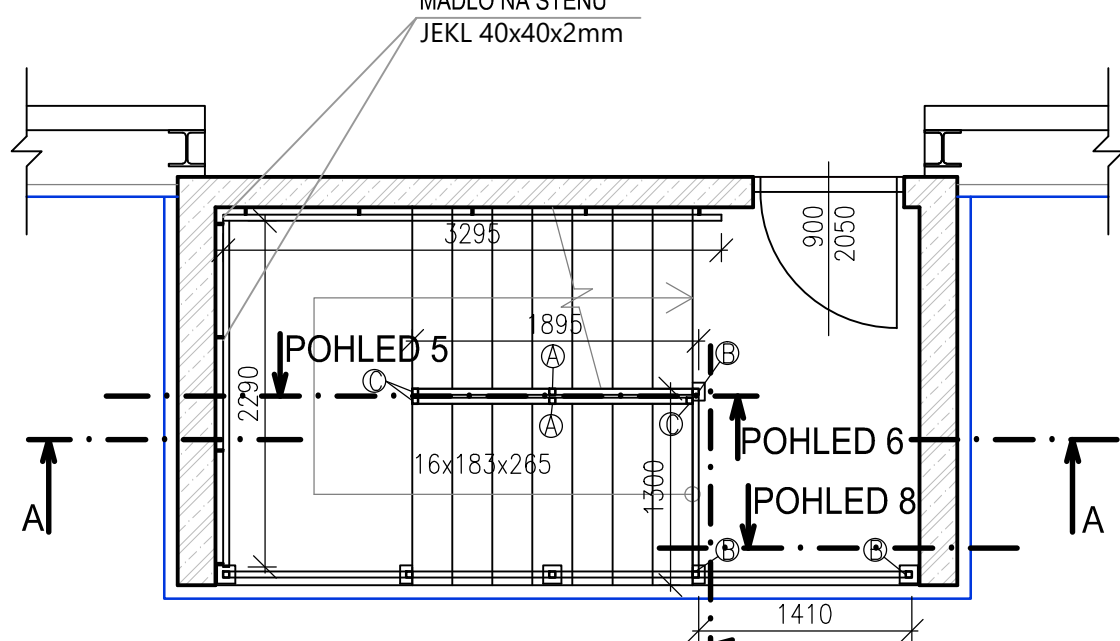


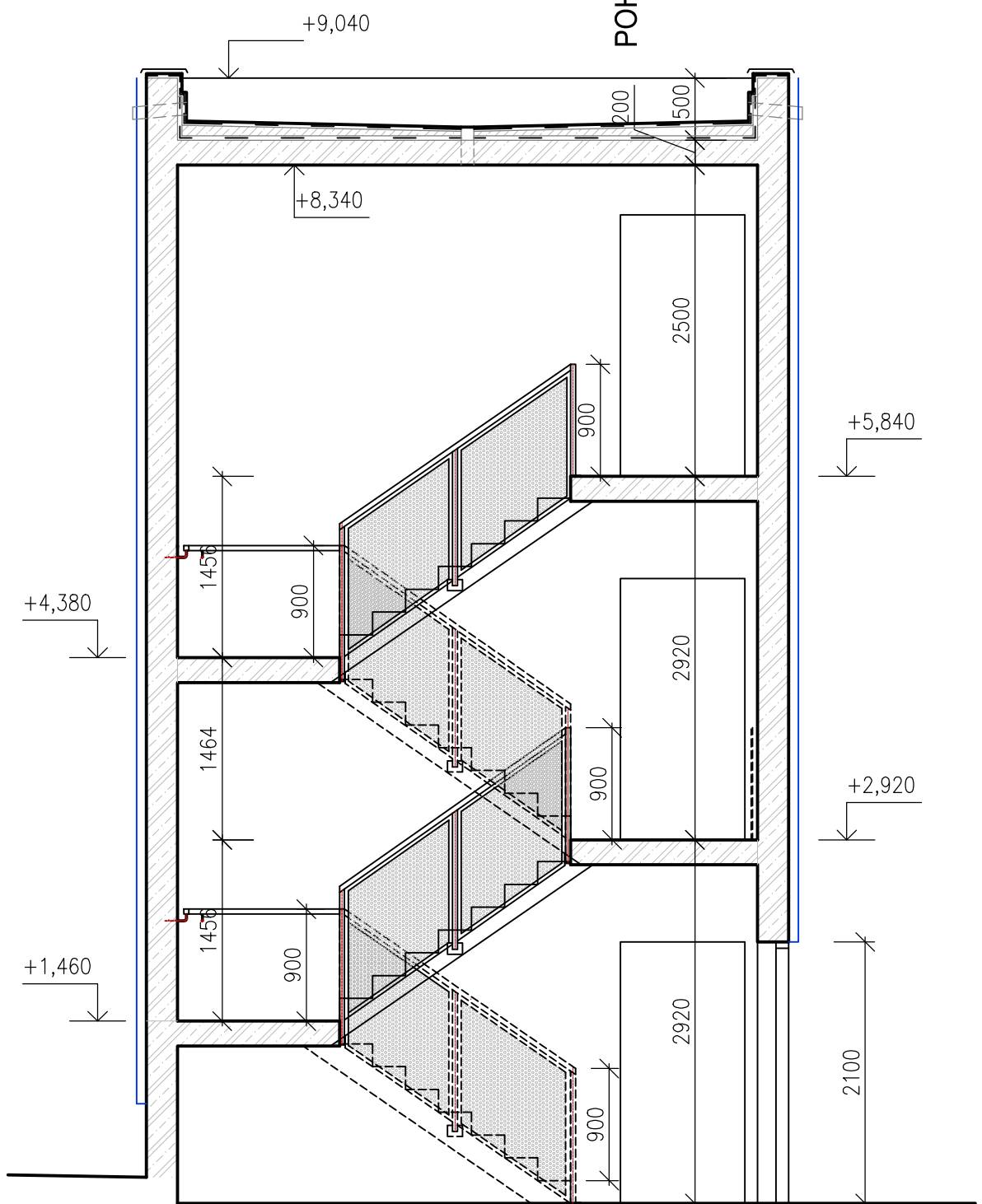
PŮDORYS 1.PP



PŮDORYS 2.NP



ŘEZ A-A



PŪDORYS 1.NP

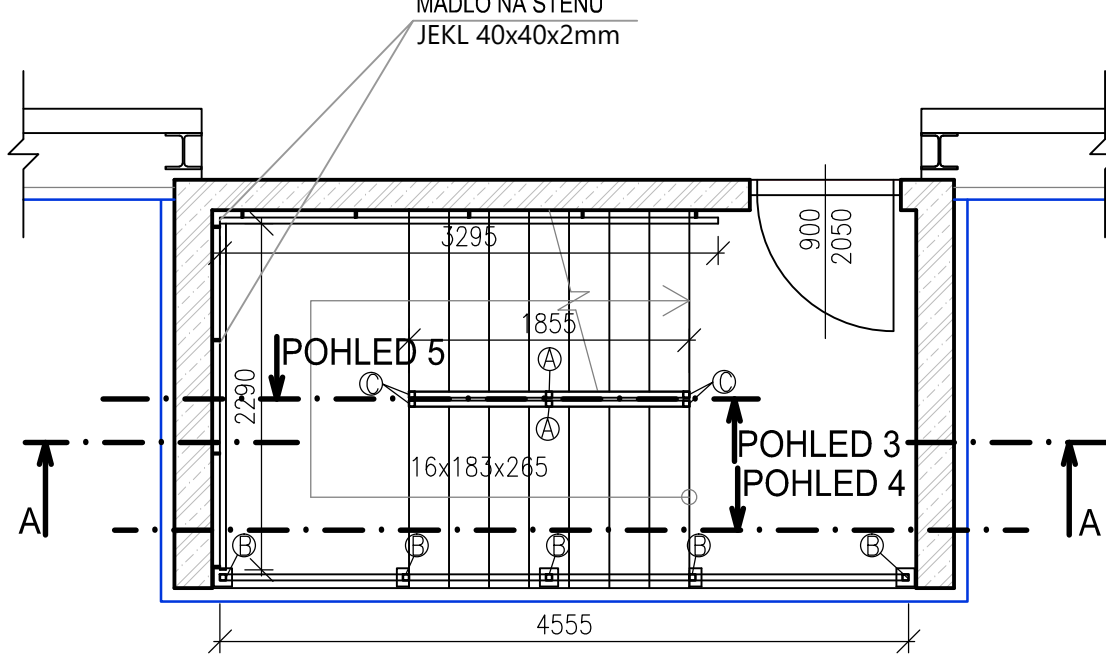


SCHÉMA KOTVENÍ SLOUPKŮ A

ŘEZ

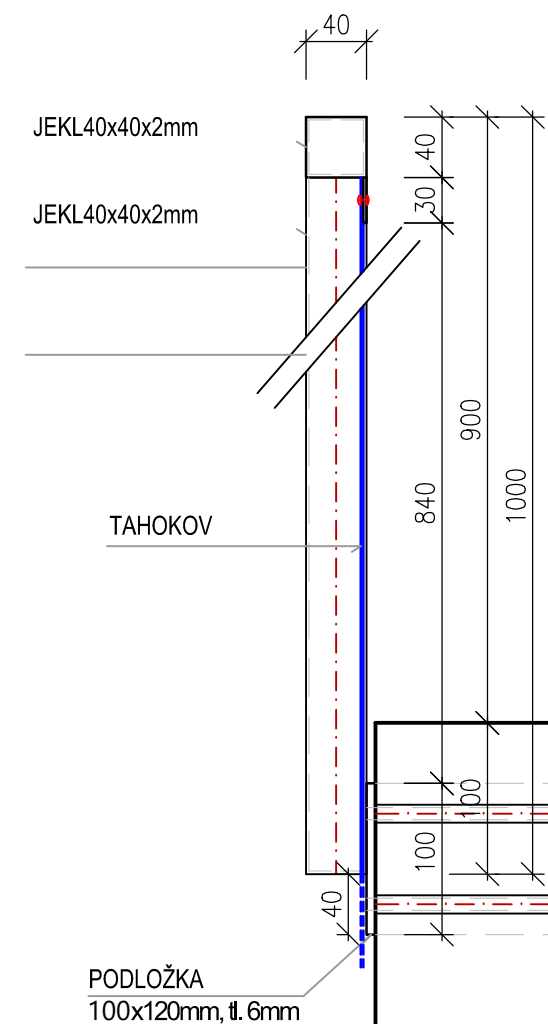
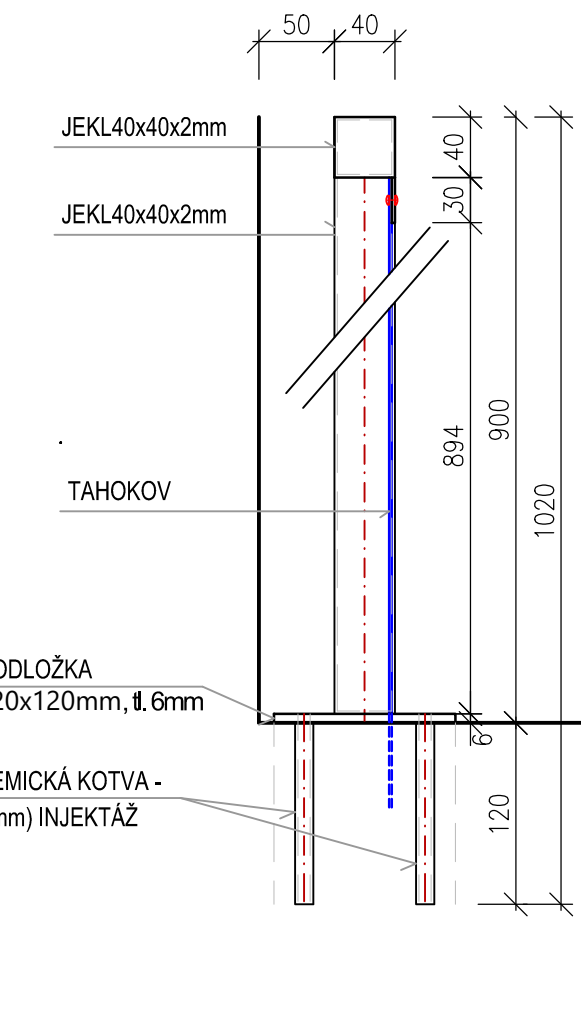
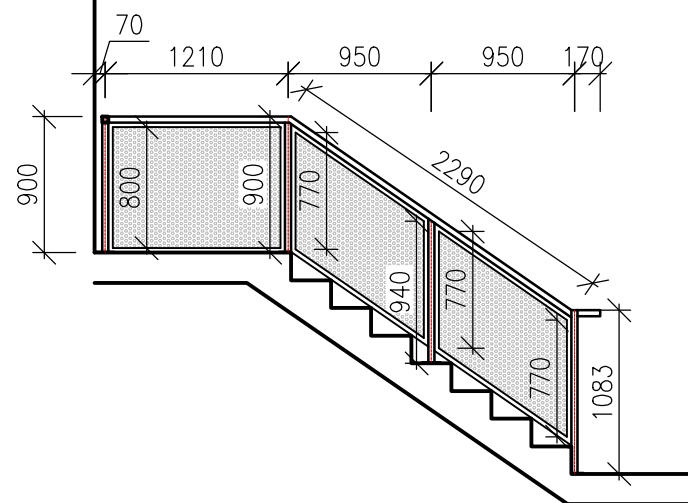


SCHÉMA KOTVENÍ SLOUPKŮ B

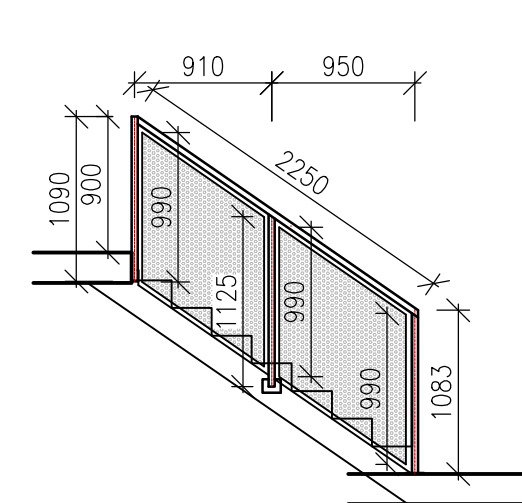
ŘEZ



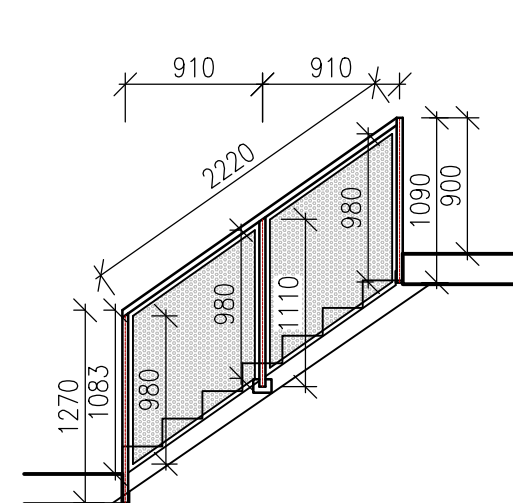
POHLED 1



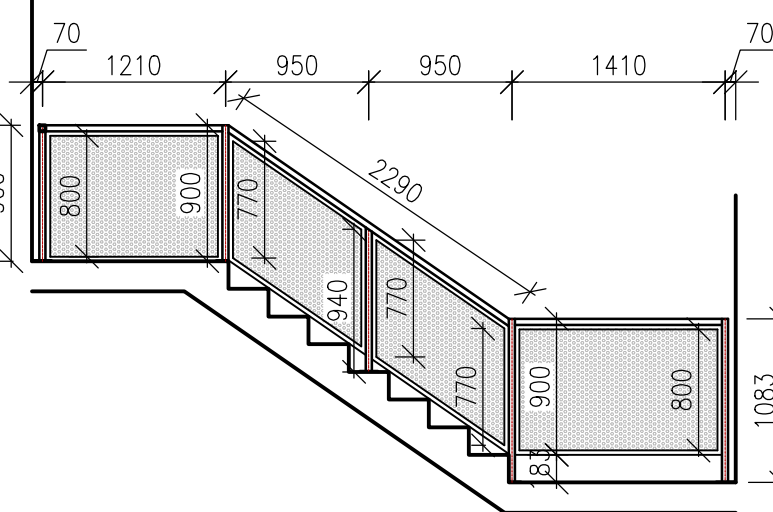
POHLED 2



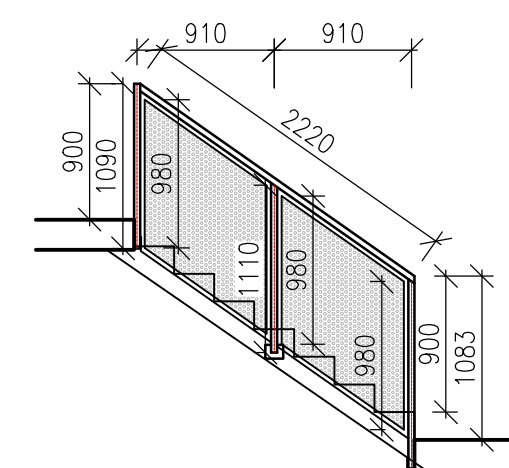
POHLED 3



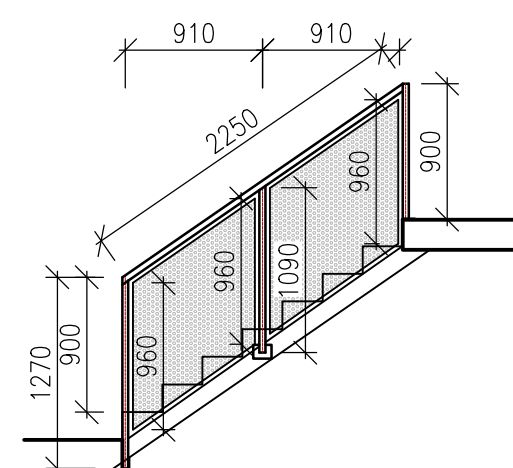
| POHLED 4



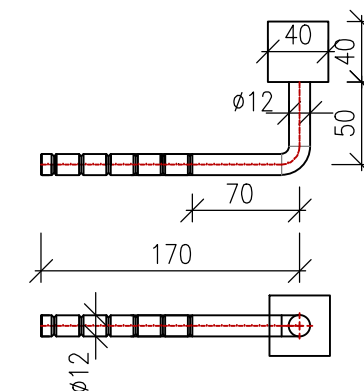
POHLED 5



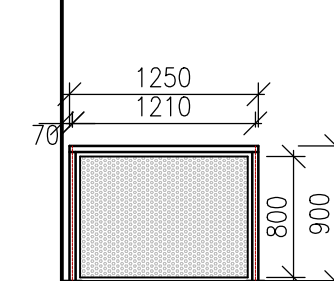
POHLED 6



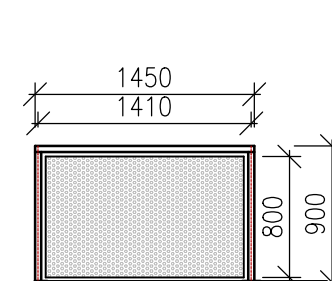
DETAIL DRŽÁKU MADLA NA STĚNU



POHLED 7



POHLED 8




POZNÁMKY:

- ZÁBRADLÍ NAVRŽENO DLE ČSN 74 3305 - OCHRANNÁ ZÁBRADLÍ
- OCELOVOU KONSTRUKCI ZÁBRADLÍ SVAŘIT
- TLOUŠTKY TĚCHTO SVAŘŮ - DLE KONSTRUKČNÍCH ZÁSAD
- ZÁBRADLÍ ŽÁROVĚ POZINKOVANÉ
- ZMĚRIT NA MÍSTĚ A UPRAVIT DOKUMENTACI PODLE SKUTEČNÉHO STAVU
- NUTNO ZHOTOVIT DÍLENSKOU DOKUMENTACI

VÝPIS MATERIÁLU

Č.POL.	POPIS PRVKŮ	DÉLKA	POČET	VÁHA 1bm	VÁHA 1KS	VÁHA CELKEM
		(m)	(ks)	(kg/m)	(kg)	(kg)
1	JEKL 40x40x2 (MADLO)	31,025	-	2,35	-	72,91
2	JEKL 40x40x2 (SLOUPEK)	22,976	-	2,35	-	53,99
3	TAHOKOV	13,668m ²	-	7,00(kg/m ²)	-	95,68
4	RÁM TAHOKOVU P 2x30mm	2,14m ²	-	16,00(kg/m ²)	-	34,16
5	PODLOŽKA PLECH tl.4mm, 100x120mm	0,012m ²	7	32(kg/m ²)	0,384	2,69
6	PODLOŽKA PLECH tl.4mm 120x120mm	0,015m ²	13	32(kg/m ²)	0,461	5,99
7	CHEM. KOTVA M12 - 120mm	-	40	0,72	-	3,46
8	DRŽÁK MADLA NA STĚNU	0,220	18	0,271	0,060	1,073
CELKEM						269,95

$$\pm 0,000 = 340,41 \text{ m.n.m Bpv}$$

Zodp. projektant		Kontrolant	 DELTA Trinec projektční atelier tel. 558 967 560 www.deltatrinec.cz
Ing. FUKALA		Ing. HECZKO	
		Ing. SKLENÁŘ	
Investor	Statutární město Trinec, Jablunkovská 160, 739 61 Trinec		Datum
Místo stavby	k.ú. Dolní Lištná, parc. č. 561/5, 561/6		Stupeň dokumentace
Název stavby	PARKOVACÍ OBJEKT SOSNA SO01 - PARKOVACÍ OBJEKT		Měřítko
			Formát
			Číslo zakázky
			Číslo archivní
D1.1 ARCHITEKTONICKO-STAVEBNÍ ŘEŠENÍ			Pořadové číslo výkresu
Z1 - ZÁBRADLÍ NA SCHODIŠTI			01.17